

Grc = Grand réchauffeur climatique



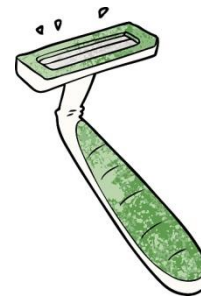
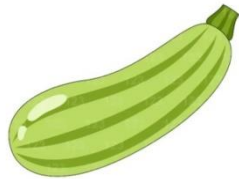
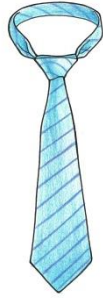
G

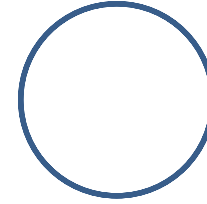
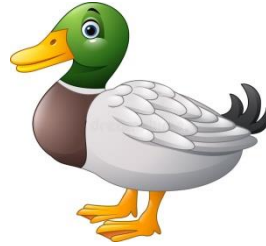
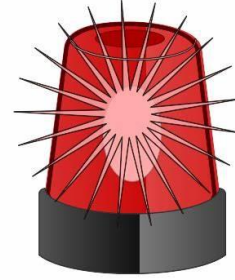
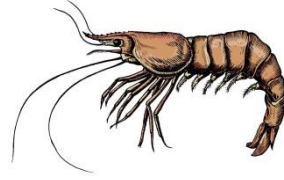
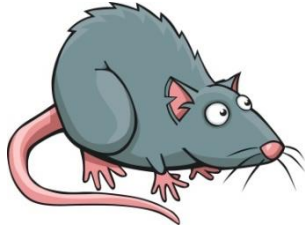


r



C





cerise	rideau	<i>Genou</i>	cravate	roue	<i>Grenouille</i>
citrouille	rivière	<i>Géant</i>	courgette	riz	<i>Glaçon</i>
ceinture	rasoir	<i>Gendarme</i>	cloche	renard	<i>Garçon</i>

ciel	rose	Gyrophare	crevette	rat	Glace
cible	rond	Girafe	canard	radis	Gorille

Jeu du Grc

Préparation du matériel :

Imprimer la première page sur du papier 160gr. Plastifier, c'est le plateau de jeu.

Imprimer les pages 2 et 3. Sur l'envers de ses pages imprimer les pages 5 et 6. Découper les cartes. Les cartes présentent un dessin sur une face, le mot correspondant au dessin à leur dos. Plastifier.

Prévoir une boîte ou une grande enveloppe de rangement.

But du jeu : se familiariser avec la lecture. Associer un son à une lettre. Repérer l'initiale d'un mot.

Règle du jeu :

Peut se jouer seul :

Tirer une carte.

Dire à haute voix le nom de l'image représentée sur la carte. Bien écouter l'attaque du mot.

Placer la carte sur le bon nuage du plateau de jeu.

Retourner la carte et se corriger, si besoin, en regardant l'initiale.

A partir de 2 joueurs :

Distribuer 6 cartes à chaque joueur.

Placer les cartes devant les joueurs face dessin vers le haut.

A tour de rôle, tirer une carte. Prononcer le nom de l'image représentée sur la carte.

Placer sur le bon nuage du plateau de jeu.

Le joueur de droite vérifie en retournant la carte si celle-ci est placée sur la bonne initiale. Si ça n'est pas la bonne place le joueur reprend sa carte pour un prochain tour.

Le joueur de gauche joue de la même façon.

On ne rejoue pas si on a trouvé le bon emplacement, une seule carte est proposée par chaque joueur lorsque c'est son tour de jouer.

La partie s'achève lorsqu'un des joueurs a placé ses 6 cartes.